

พยาบาลเวชปฏิบัติ : การวินิจฉัยแยกโรค  
 WY106 ๒147พ4 2565 ๑.1



Barcode \*10054269\*  
 หอสมุดวิทยาลัยพยาบาลบรมราชชนนีสุรินทร์

ฉบับปรับปรุง

# พยาบาลเวชปฏิบัติ:

การวินิจฉัยแยกโรคตามอาการและ  
 อาการแสดงที่พบบ่อยในระดับปฐมภูมิ

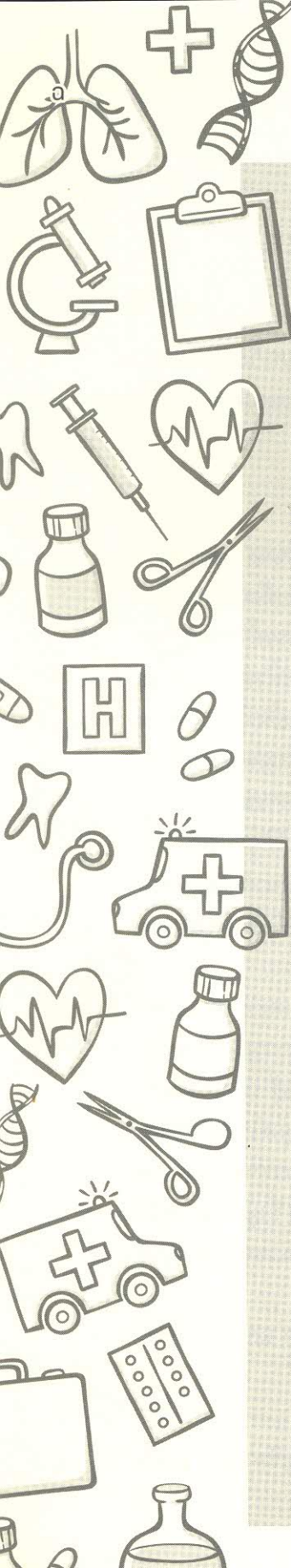
**NURSE PRACTITIONERS:**

DIFFERENTIAL DIAGNOSIS OF COMMON SIGNS  
 AND SYMPTOMS IN PRIMARY CARE

รองศาสตราจารย์ ดร.ชนัญชิตาคุณฤๅ กุลศิริ



4



# สารบัญ

คำนิยม .....	ก
คำนำ .....	ค
สารบัญ .....	ฉ
สารบัญตาราง .....	ช
สารบัญภาพ .....	ซ
ส่วนที่ 1 บทนำ: บทบาทของพยาบาลเวชปฏิบัติ .....	1
ประวัติความเป็นมา .....	5
บทบาทของพยาบาลเวชปฏิบัติ.....	8
กฎหมายที่เกี่ยวข้องกับพยาบาลเวชปฏิบัติ.....	10
สรุป .....	14
เอกสารอ้างอิง.....	15
ส่วนที่ 2 การวินิจฉัยแยกโรค .....	19
ไข้.....	23
• ลักษณะหรือรูปแบบของไข้.....	26
• สาเหตุของไข้.....	27
• การวินิจฉัยแยกโรคของอาการไข้.....	31
• ตัวอย่างรายงานกรณีศึกษาการวินิจฉัยแยกโรค ของอาการไข้ .....	33
• ข้อคิดเห็น .....	37
• การดูแลและคำแนะนำสำหรับผู้ป่วยที่มีไข้ .....	38
สรุป .....	39
เอกสารอ้างอิง.....	40

ไอ.....	43
• การแบ่งชนิดและสาเหตุของอาการไอ.....	45
• การวินิจฉัยแยกโรคของอาการไอ.....	46
• ตัวอย่างรายงานกรณีศึกษาการวินิจฉัยแยกโรคของอาการไอ.....	50
• ข้อคิดเห็น.....	54
• การดูแลและคำแนะนำสำหรับผู้ป่วยที่มีอาการไอ.....	55
สรุป.....	56
เอกสารอ้างอิง.....	57
<b>ปวดศีรษะ.....</b>	<b>60</b>
• การแบ่งชนิดของอาการปวดศีรษะ.....	62
• การวินิจฉัยแยกโรคของอาการปวดศีรษะ.....	70
• ตัวอย่างรายงานกรณีศึกษาการวินิจฉัยแยกโรคของอาการปวดศีรษะ.....	73
• ข้อคิดเห็น.....	77
• การดูแลและคำแนะนำสำหรับผู้ป่วยที่มีอาการปวดศีรษะ.....	78
สรุป.....	79
เอกสารอ้างอิง.....	80
<b>ปวดท้อง.....</b>	<b>83</b>
• การวินิจฉัยแยกโรคของอาการปวดท้อง.....	95
• ตัวอย่างรายงานกรณีศึกษาการวินิจฉัยแยกโรคของอาการปวดท้อง.....	99
• ข้อคิดเห็น.....	103
• การดูแลและคำแนะนำสำหรับผู้ป่วยที่มีอาการปวดท้อง.....	104
สรุป.....	105
เอกสารอ้างอิง.....	106
<b>ดัชนี (ภาษาไทย).....</b>	<b>108</b>
<b>ดัชนี (ภาษาอังกฤษ).....</b>	<b>112</b>
<b>ประวัติผู้เขียน.....</b>	<b>116</b>